

ПАСПОРТ

ОБЛУЧАТЕЛЬ ВОЗДУХА УЛЬТРАФИОЛЕТОВЫЙ БАКТЕРИЦИДНЫЙ ЗАКРЫТОГО ТИПА НЕ МЕДИЦИНСКОГО НАЗНАЧЕНИЯ

Наименование по сертификату	Наименование		
FM 595 32W IP20 FM 595 37W IP20 FM 595 38W IP20 FM 595 44W IP20	FM 595		
    СДЕЛАНО В РОССИИ			

**Назначение и общие сведения**  
Облучатель с двухобъемной конструкцией. В нижнем объеме расположена осветительная часть со светодиодными модулями и счетчик наработанных часов. В верхнем объеме расположена бактерицидная часть. Она состоит из двух УФ ламп с длиной волны около 254 нм и бесшумных вентиляторов, которые обеспечивают достаточную обработку воздуха в помещении до 30м³ [при стандартной высоте потолка]. Обрабатываемый воздух проходит через "лабиринт" из внутренних перегородок, которые не позволяют прямым УФ лучам выходить из светильника. Этим обеспечивается безопасность для зрения. Это обязательное условие для светильника, предназначенного для работы в помещениях с постоянным присутствием людей. Производительность рециркуляционной системы до 50 м³/ч. Каналы выдува и забора воздуха направленные в разные стороны для предотвращения смешения потоков воздуха. Источник света, содержащийся в облучателе, может быть заменен только производителем или его сервисным агентом. Облучатель соответствует требованиям ТР ТС 004/2011 "О безопасности низковольтного оборудования", ТР ТС 020/2011 "Электромагнитная совместимость технических средств", ТР ЕАЭС 037/2016 "Об ограничении применения опасных веществ в изделиях электротехники и радиоэлектроники" № RU C-RU.HA83.A.00896-2.

**Указания по технике безопасности**  
Запрещается обслуживание облучателя под напряжением.  
Запрещается эксплуатация облучателя без защитного заземления.  
В случае возникновения неисправностей необходимо сразу отключить облучатель от питающей сети.  
Запрещается накрывать облучатель теплоизолирующим материалом.  
Облучатель прошёл высоковольтное испытание на электрическую прочность изоляции на основании требований ГОСТ Р МЭК 60598-1.

**Правила эксплуатации и установка**  
Эксплуатация облучателя должна производиться в соответствии с «Правилами технической эксплуатации электроустановок потребителей». Установку, замену компонентов и чистку облучателя производить только при отключенном питании. Очистку рассеивателя облучателя производить мягкой тканью, смоченной в мыльном растворе по мере его загрязнения.

**Хранение и транспортировка**  
Облучатели должны храниться в закрытых, сухих и проветриваемых помещениях, при температуре от -40 до +50 °С и относительной влажностью не более 80%. Не допускать воздействия влаги. Транспортировать в упаковке производителя любым видом транспорта при условии защиты от механических повреждений и непосредственного воздействия атмосферных осадков.

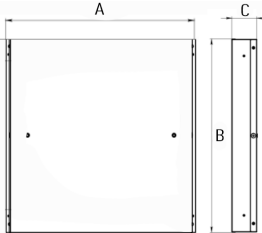
**Условия гарантии**  
Завод изготовитель обязуется безвозмездно отремонтировать или заменить облучатель вышедший из строя не по вине покупателя в условиях нормальной эксплуатации, в течение гарантийного срока.  
Гарантийный срок 2 года с даты поставки облучателя. Гарантия на лампы не распространяется.  
Гарантийные обязательства не признаются в отношении изменения оттенков окрашенных поверхностей и пластиковых частей в процессе эксплуатации.  
Гарантия сохраняется в течение указанного срока при условии, что сборка, монтаж и эксплуатация облучателя производится специально обученным техническим персоналом и в соответствии с паспортом на изделие.  
Производитель оставляет за собой право вносить изменения в конструкцию и комплектации изделия и усовершенствования, не ухудшающие технические характеристики изделия, в любое время и без предварительного уведомления. Производитель не несет ответственности за возможные опечатки и ошибки, возникшие при печати.

Расшифровка маркировки облучателя

FM 595	32W	4000K²	PRISM	GRL
Серия	Мощность светильника, Ватт	Цветовая температура, Кельвин	Тип рассеивателя	Установка в потолок

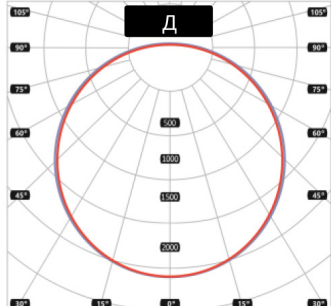
<sup>2</sup>В зависимости от исполнения

Габаритные размеры облучателя



Наименование	A	B	C
FM 595	595	595	80
FM 595 GRL	588	588	80

Диаграмма кривой силы света



Общие технические характеристики	FM 595	FM 595 GRL
Масса нетто, кг.	6	
Предельный диапазон входных напряжений, В <sup>1</sup>	176-264	
Коэффициент мощности	>0,95	
Группа условий эксплуатации в части взаимодействия механических факторов по ГОСТ 17516.1-90	М3	
Степень защиты светильника от воздействия окружающей среды по ГОСТ 14254-2015	IP20	
Класс энергоэффективности по EU 874-2012	A++	
Класс защиты от поражения электрическим током	1	
Диапазон рабочих температур, С°	от -20 до +40	
Климатическое исполнение	УХЛ3.1	
Материал корпуса	Сталь	
Покрытие корпуса	Порошковая краска	
Цвет корпуса	RAL 9016 (белый)	
Текстура покрытия корпуса	Глянec	
Частота, Гц	50	
Технические характеристики светового модуля облучателя	FM 595	FM 595 GRL
Индекс цветопередачи, CRI	>80	
Класс светораспределения по ГОСТ Р 54350	П	
Тип кривой силы света по ГОСТ Р 54350	Д	
Пульсация светового потока, %	<2	
Срок службы светильника, ч	105 000	
Материал рассеивателя	Полистирол	
Технические характеристики облучателя	FM 595	FM 595 GRL
Мощность бактерицидного модуля, Вт	40	
Пик ультрафиолетового излучения - UVC, нм	254	
Рекомендуемый объем помещения, м³	30	
Срок службы ламп, ч	9000	
Срок службы ЭПРА, ч	30 000	
Уровень шума, не более, дБ	50	
Производительность рециркуляционной системы, м³/ч	50	

<sup>1</sup>Питающая сеть должна быть защищена от коммутационных и грозовых импульсных помех. Качество электроэнергии должно соответствовать ГОСТ 32144.

**Комплектация:**

Облучатель в сборе - 1 шт.,  
Паспорт - 1 экз.,  
Упаковка - 1 шт.,

**Для версии GRL:**

Кронштейн увеличенный - 4 шт.,  
Кронштейн - 4 шт.,

**Дополнительная комплектация:**

Тросовый подвес FF 100 L1,5 - 4 шт.

Таблица технических характеристик модификаций светового модуля облучателя

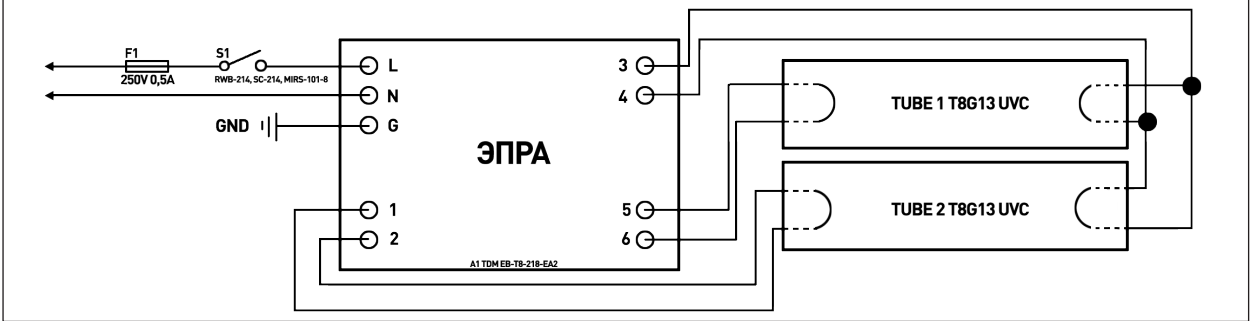
Наименование	Цветовая температура, К	Тип рассеивателя	Мощность, Вт	Световой поток, лм³	Эффективность лм/Вт
FM 595 / FM 595 GRL	2700-6500K	OPAL	32	3580	112
		PRISM		4070	127
		OPAL	37	3870	105
		PRISM		4415	119
		OPAL	38	4390	116
		PRISM		5015	132
		OPAL	44	5420	122
		PRISM		4750	108

<sup>3</sup>Световой поток указан для цветовой температуры в 4000К

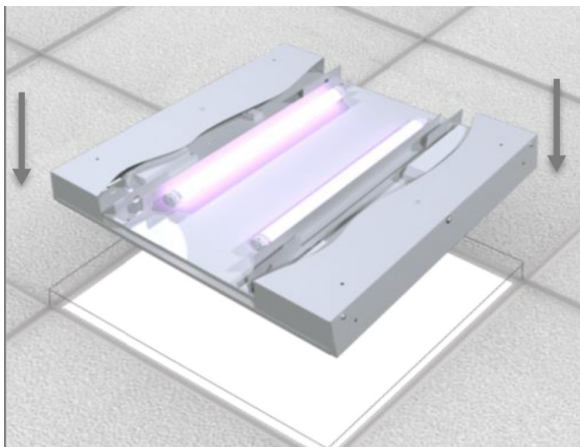
Схема электрическая светового модуля облучателя



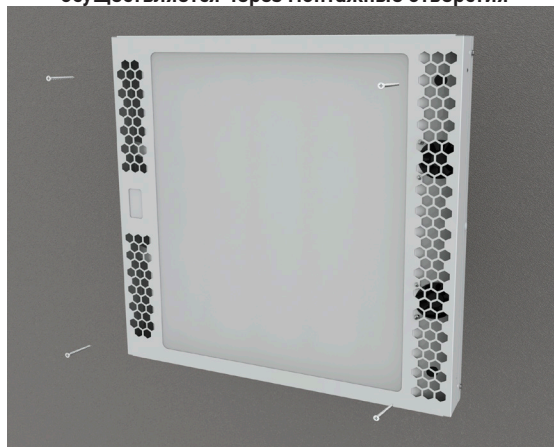
Схема электрическая с УФ излучателем



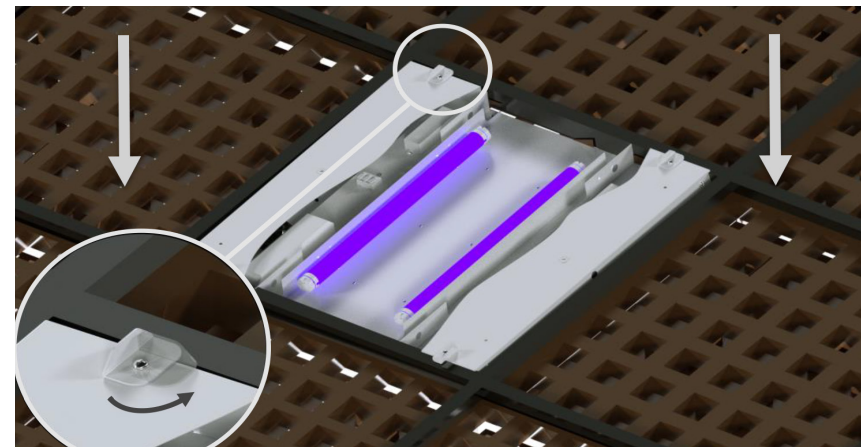
Установка облучателя в потолок Армстронг



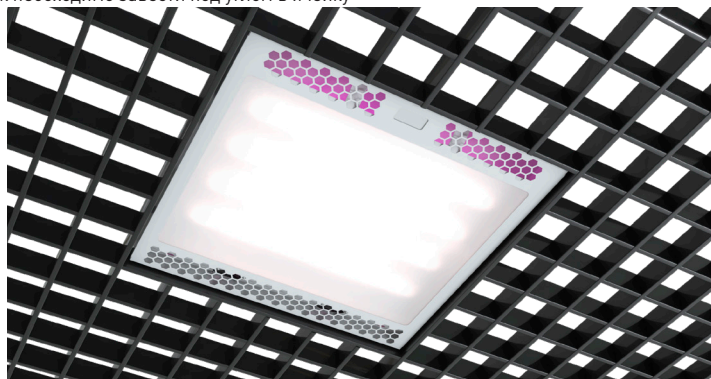
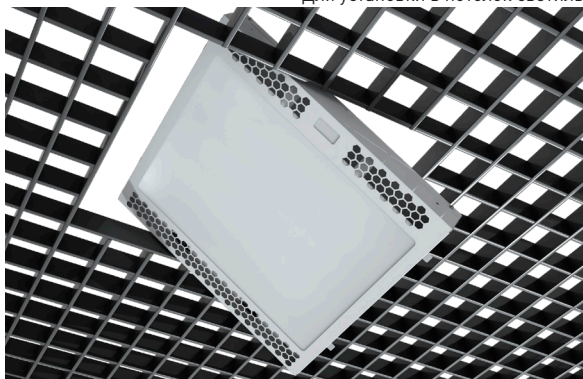
Крепление облучателя к несущей поверхности осуществляется через монтажные отверстия



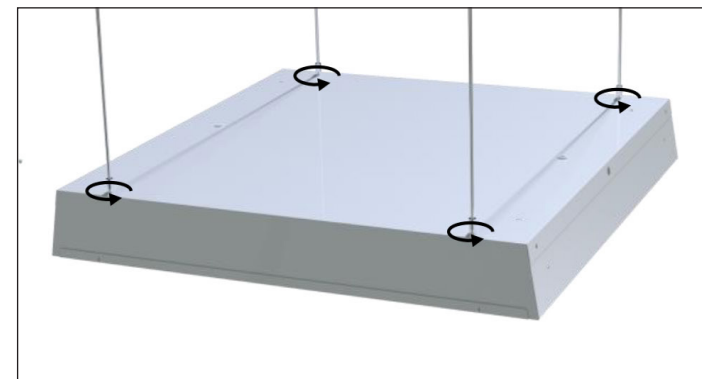
Установка облучателя в потолок Грильято высотой 80 мм. при помощи кронштейнов



Установка облучателя в потолок Грильято высотой 40 мм. при помощи увеличенных кронштейнов  
Для установки в потолок светильник необходимо завести под углом в ячейку



Установка облучателя на тросовые подвесы



## Инструкция по замене УФ излучателей

