

# ПАСПОРТ

## СВЕТИЛЬНИК СВЕТОДИОДНЫЙ СТАЦИОНАРНЫЙ

Наименование по сертификату	Наименование		
FG 55 DC 12W IP65 FG 55 DC 20W IP65	FG 55 DC		
  			

### Назначение и общие сведения

Светильник стационарный на полупроводниковых источниках света (светодиодах) предназначен для общего освещения административно-общественных и производственных помещений. Источник света, содержащийся в светильнике, может быть заменен только производителем или его сервисным агентом. Светильник соответствует требованиям ТР ТС 004/2011 «О безопасности низковольтного оборудования», ТР ТС 020/2011 «Электромагнитная совместимость технических средств», ТР ЕАЭС 037/2016 «Об ограничении применения опасных веществ в изделиях электротехники и радиоэлектроники» № ТР ТС RU С-РУ.АБ91.В.00125/22. Электрическая прочность изоляции испытана высоковольтным напряжением согласно ГОСТ Р МЭК 60598-1.

### Указания по технике безопасности

Запрещается обслуживание светильника под напряжением. Запрещается эксплуатация светильника без защитного заземления. Рабочее положение светильника должно быть таким, чтобы расстояние от источника света до глаз было не менее 0,5 м. Запрещается эксплуатация светильника с поврежденным рассеивателем. Запрещается самостоятельно производить разборку, ремонт или модификацию светильника. В случае возникновения неисправности необходимо немедленно отключить светильник от сети питания. Запрещается накрывать светильник теплоизолирующим материалом.

### Правила эксплуатации и установка

Эксплуатация светильника должна производиться в соответствии с «Правилами технической эксплуатации электроустановок потребителей». Установку, замену компонентов и чистку светильника производить только при отключенном питании. Очистку рассеивателя светильника производить мягкой тканью, смоченной в мыльном растворе, по мере его загрязнения. Светильник является обслуживаемым прибором. При установке светильника необходимо предусмотреть возможность свободного доступа для его обслуживания или ремонта. Завод-производитель не несёт ответственности и не компенсирует затраты, связанные со строительными работами и наймом специальной техники, при отсутствии свободного доступа к светильнику для его обслуживания или ремонта.

### Утилизация

Светильники на полупроводниковых источниках света (светодиодах) относятся к малоопасным твердым бытовым отходам и утилизируются в соответствии с ГОСТ Р 55102-2012.

### Хранение и транспортировка

Светильники должны храниться в закрытых, сухих и проветриваемых помещениях, при температуре от -40 до +50 °С и относительной влажности не более 80%. Не допускать воздействия влаги. Транспортировать в упаковке производителя любым видом транспорта при условии защиты от механических повреждений и непосредственного воздействия атмосферных осадков.

### Условия гарантии

Завод-изготовитель обязуется в течение гарантийного срока безвозмездно отремонтировать или заменить светильник, вышедший из строя не по вине покупателя в условиях нормальной эксплуатации.

Гарантийный срок - 60 месяцев с даты поставки светильника. Гарантийные обязательства не признаются в отношении изменения оттенков окрашенных поверхностей и пластиковых частей в процессе эксплуатации. В течение гарантийного срока световой поток сохраняется на уровне не ниже 90% от заявляемого номинального светового потока, значение коррелированной цветовой температуры - в соответствии с ГОСТ Р 54350. Гарантия сохраняется в течение указанного срока при условии, что сборка, монтаж и эксплуатация светильников производится специально обученным техническим персоналом в соответствии с паспортом на изделие. Срок службы светильников в нормальных климатических условиях при соблюдении правил монтажа и эксплуатации составляет 12 лет (105 000 часов). Световой поток в течение срока службы сохраняется на уровне не ниже 70% от заявляемого номинального светового потока.

Производитель оставляет за собой право вносить в конструкцию и комплектацию изделия изменения, не ухудшающие технические характеристики изделия, в любое время без предварительного уведомления. Производитель не несет ответственности за возможные опечатки и ошибки, возникшие при печати.

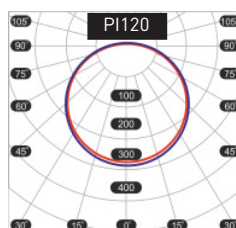
В случае выхода светильника из строя в течение гарантийного срока свяжитесь с заводом-изготовителем по телефону: 8 800 350 48 47, +7 927 812 18 12 - или по электронной почте: [rn@faros.ru](mailto:rn@faros.ru), [info@faros.ru](mailto:info@faros.ru).

### Расшифровка маркировки светильника

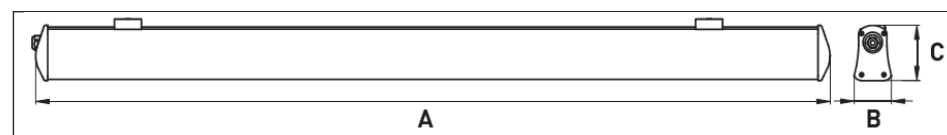
FG 55	DC	5000K <sup>1</sup>	20W <sup>1</sup>	CRYSTAL <sup>1</sup>
Серия	Постоянный ток	Цветовая температура, Кельвин	Мощность светильника, Ватт	Тип рассеивателя

<sup>1</sup> в зависимости от исполнения, <sup>2</sup> Для светильников с блоком аварийного питания: батарея поддерживает работу светильника не менее 1 ч. при аварийном отключении питающего напряжения. Срок службы батареи составляет 500 циклов заряда-разряда.

### Диаграмма силы света



### Габаритные размеры светильника



Наименование		A	B	C
FG 55 DC	12W	345	55	80
	20W	420		

Технические характеристики	FG 55 DC
DC - постоянный ток	
Масса нетто, кг.	0,605
Индекс цветопередачи, CRI	>80
Класс светораспределения по ГОСТ Р 54350	П
Тип кривой силы света по ГОСТ Р 54350	Д
Пульсация светового потока, %	<1
Класс энергоэффективности по EU 874-2012	A++
Срок службы светильников, часов	105 000
Группа условий эксплуатации в части взаимодействия механических факторов по ГОСТ 17516.1-90	M3
Степень защиты светильника от воздействия окружающей среды по ГОСТ 14254-2015 (IEC 60529:2013)	IP65
Класс защиты от поражения электрическим током	III
Диапазон рабочих температур, С°	от -40 до +50
Климатическое исполнение	УХЛ3.1
Материал рассеивателя	Поликарбонат
Материал корпуса	Алюминий
Цвет корпуса	Серый
Текстура покрытия корпуса	Матовый

\*Питающая сеть должна быть защищена от коммутационных и грозовых импульсных помех. Качество электроэнергии должно соответствовать ГОСТ 32144.

Схема электрическая

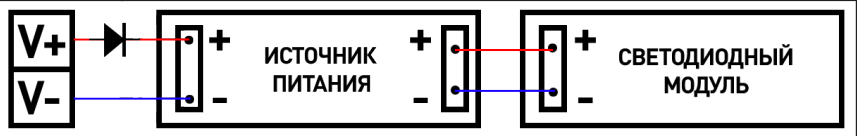


Схема электрическая

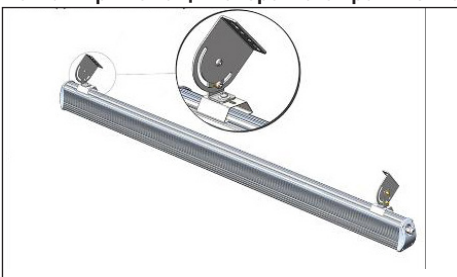
Цветовая идентификация кабеля подключения:	<b>+</b> - коричневый	<b>-</b> - синий
--	-----------------------	------------------

Таблица светотехнических характеристик

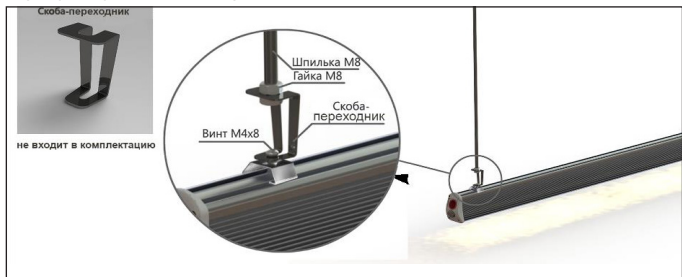
Наименование	Тип рассеивателя	Напряжение, V	Мощность, W	Цветовая температура	Световой поток, лм*	Световая эффективность лм/Вт
FG 55 DC	CRYSTAL OPAL	12	12	2700-6500K	1637	136
		24			2085	174
		36			2174	181
		12	20		2392	120
		24			2970	149
		36			3219	161

\*Световой поток указан для цветовой температуры 4000K

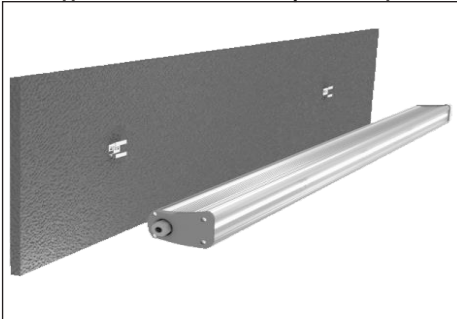
Монтаж при помощи поворотного кронштейна



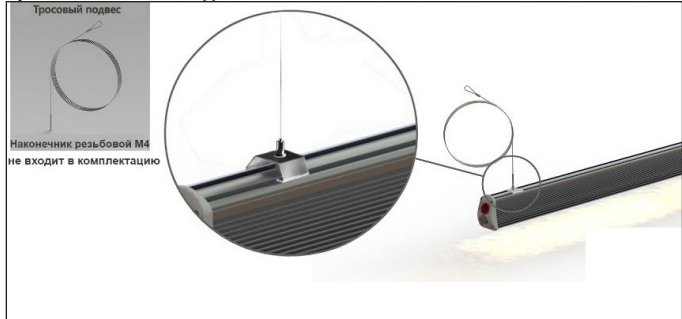
Монтаж на шпильки М8



Накладной способ монтажа при помощи скоб



Тросовый способ подвеса



Комплектация:

Светильник в сборе - 1 шт., Паспорт - 1 экз., Упаковка - 1 шт.

Дополнительная комплектация:

Тросовый подвес М4 микролифт (1.5м) - 1шт., Скоба переходник FF 90 - 2шт., Кронштейн поворотный FF 50 BRACKET - 2шт.