

СВЕТИЛЬНИК СВЕТОДИОДНЫЙ СТАЦИОНАРНЫЙ

Наименование по сертификату		Наименование
FG 55 11W IP65 S FG 55 20W IP65 S FG 55 32W IP65 S FG 55 35W IP65 S FG 55 40W IP65 S FG 55 42W IP65 S FG 55 45W IP65 S FG 55 48LED 0.3A 35W 5000K opal IP65 S FG 55 48LED 0.3A 35W 5000K opal IP65 S BA17	FG 55 44W IP65 S FG 55 55W IP65 S FG 55 57W IP65 S FG 55 70W IP65 S FG 55 75W IP65 S FG 55 76W IP65 S FG 55 100W IP65 S FG 55 112W IP65 S	FG 55





 СДЕЛАНО
В РОССИИ




FAROS
 ВАШ ПУТЬ
 К ПРАВИЛЬНОМУ
 СВЕТУ

Назначение и общие сведения

Светильник стационарный на полупроводниковых источниках света (светодиодах) предназначен для общего освещения административно-общественных и производственных помещений. Источник света, содержащийся в светильнике, может быть заменен только производителем или его сервисным агентом. Светильник соответствует требованиям ТР ТС 004/2011 «О безопасности низковольтного оборудования», ТР ТС 020/2011 «Электромагнитная совместимость технических средств», ТР ЕАЭС 037/2016 «Об ограничении применения опасных веществ в изделиях электротехники и радиоэлектроники» № ТР ТС RU С-RU.АБ91.В.00108-21. Электрическая прочность изоляции испытана высоковольтным напряжением согласно ГОСТ Р МЭК 60598-1.

Указания по технике безопасности

Запрещается обслуживание светильника под напряжением. Запрещается эксплуатация светильника без защитного заземления. Рабочее положение светильника должно быть таким, чтобы расстояние от источника света до глаз было не менее 0,5 м. Запрещается эксплуатация светильника с поврежденным рассеивателем. Запрещается самостоятельно производить разборку, ремонт или модификацию светильника. В случае возникновения неисправности необходимо немедленно отключить светильник от сети питания. Запрещается накрывать светильник теплоизолирующим материалом.

Правила эксплуатации и установка

Эксплуатация светильника должна производиться в соответствии с «Правилами технической эксплуатации электроустановок потребителей». Установку, замену компонентов и чистку светильника производить только при отключенном питании. Очистку рассеивателя светильника производить мягкой тканью, смоченной в мыльном растворе, по мере его загрязнения. Светильник является обслуживаемым прибором. При установке светильника необходимо предусмотреть возможность свободного доступа для его обслуживания или ремонта. Завод-производитель не несёт ответственности и не компенсирует затраты, связанные со строительно-монтажными работами и наймом специальной техники, при отсутствии свободного доступа к светильнику для его обслуживания или ремонта.

Утилизация

Светильники на полупроводниковых источниках света (светодиодах) относятся к малоопасным твердым бытовым отходам и утилизируются в соответствии с ГОСТ Р 55102-2012.

Хранение и транспортировка

Светильники должны храниться в закрытых, сухих и проветриваемых помещениях, при температуре от -40 до +50 °С и относительной влажности не более 80%. Не допускать воздействия влаги. Транспортировать в упаковке производителя любым видом транспорта при условии защиты от механических повреждений и непосредственного воздействия атмосферных осадков.

Условия гарантии

Завод-изготовитель обязуется в течение гарантийного срока безвозмездно отремонтировать или заменить светильник, вышедший из строя не по вине покупателя в условиях нормальной эксплуатации.

Гарантийный срок – 60 месяцев с даты поставки светильника. Гарантийные обязательства не признаются в отношении изменения оттенков окрашенных поверхностей и пластиковых частей в процессе эксплуатации. В течение гарантийного срока световой поток сохраняется на уровне не ниже 90% от заявляемого номинального светового потока, значение коррелированной цветовой температуры - в соответствии с ГОСТ 34819-21. Гарантия сохраняется в течение указанного срока при условии, что сборка, монтаж и эксплуатация светильников производится специально обученным техническим персоналом в соответствии с паспортом на изделие. Срок службы светильников в нормальных климатических условиях при соблюдении правил монтажа и эксплуатации составляет 12 лет (105 000 часов). Световой поток в течение срока службы сохраняется на уровне не ниже 70% от заявляемого номинального светового потока.

Производитель оставляет за собой право вносить в конструкцию и комплектацию изделия изменения, не ухудшающие технические характеристики изделия, в любое время без предварительного уведомления. Производитель не несет ответственности за возможные опечатки и ошибки, возникшие при печати.

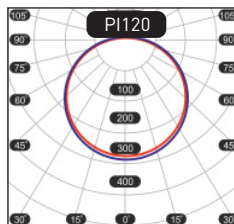
В случае выхода светильника из строя в течение гарантийного срока связаться с заводом-изготовителем по телефону: 8 800 350 48 47, +7 927 812 18 12 - или по электронной почте: rn@faros.ru, info@faros.ru.

Расшифровка маркировки светильника

FG 55	4000K ¹	53W ¹	OPAL ¹	EM ¹	K	Вывод клеммной колодки наружу
Серия	Цветовая температура, Кельвин	Мощность светильника, Ватт	Тип рассеивателя	Аварийный источник питания	V	Наружное расположение источника питания
					DALI	Диммирование светильника по протоколу DALI

² в зависимости от исполнения, ² Для светильников с блоком аварийного питания: батарея поддерживает работу светильника не менее 1 ч. при аварийном отключении питающего напряжения. Срок службы батареи составляет 500 циклов заряда-разряда.

Диаграмма силы света



Габаритные размеры светильника



W	A	B	C
11, 20	345	55	80
35, 40	945		
45, 55	1245		
70, 75, 100	1545		

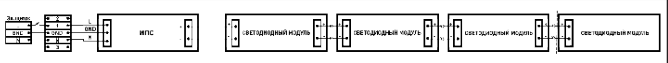
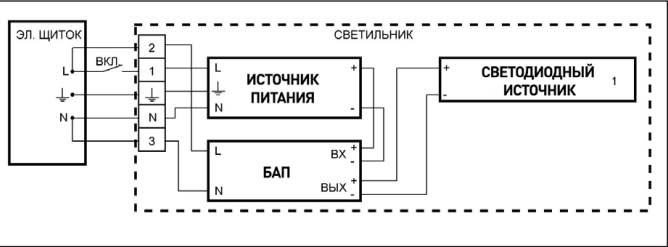
Таблица светотехнических характеристик

Технические характеристики	FG 55/ K-V	FG 55 DALI	Наименование	Тип рассеивателя	Мощность, Вт	Цветовая температура	Световой поток, лм*	Световая эффективность лм/Вт
Масса нетто, кг.	1,8/2/3/3,8		FG 55 /EM/ K-V	CRYSTAL OPAL	11	2700-6500K	1613	147
Предельный диапазон входных напряжений, В²	176-264				20		2602	130
Частота, Гц	50				35		5277	150
Коэффициент мощности	>0,95				40		5622	140
Индекс цветопередачи, CRI	>80				45		6566	145
Класс светораспределения по ГОСТ 34819-21	П				55		8026	145
Тип кривой силы света по ГОСТ 34819-21	Д				65		9705	149
Пульсация светового потока, %	<1				70		10270	146
Класс энергоэффективности по EU 874-2012	A++				75		11123	148
Срок службы светильников, часов	105 000				100		14364	144
Группа условий эксплуатации в части взаимодействия механических факторов по ГОСТ 17516.1-90	М3		FG 55 DALI	CRYSTAL	32		4657	145
Степень защиты светильника от воздействия окружающей среды по ГОСТ 14254-2015 (IEC 60529:2013)	IP65				42		5927	141
Класс защиты от поражения электрическим током	1				46		6695	145
Диапазон рабочих температур, С°/ с ЕМ	от -20 до +40/ от 0 до +40				57		10080	176
Климатическое исполнение/ K-V версия	УХЛ3.1/УХЛ2				76		11263	148
Материал рассеивателя	Поликарбонат				112		15705	140
Материал корпуса	Алюминий				OPAL		32	3954
Цвет корпуса	Серый		42	5042			120	
Текстура покрытия корпуса	Матовый		46	5657			122	
			57	6885			120	
			76	9673		127		
				112	13373	119		

*Питающая сеть должна быть защищена от коммутационных и грозовых импульсных помех. Качество электроэнергии должно соответствовать ГОСТ 32144.

*световой поток указан для цветовой температуры 5000K и рассеивателя CRYSTAL.

Схема электрическая

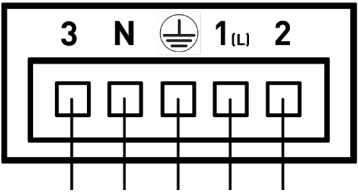


Комплектация:

Светильник в сборе - 1 шт., Паспорт - 1 экз., Упаковка - 1 шт.

Дополнительная комплектация:

Тросовый подвес М4 микролифт (1.5м) - 1шт.,
Скоба переходник FF 90 - 2шт.,
Кронштейн поворотный FF 50 BRACKET - 2шт.



Входящая основная линия питания 220В

N - синий
Земля - желто-зеленый (на схеме GND)
1(L) - коричневый

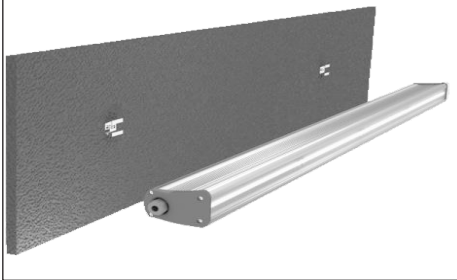
Входящая аварийная линия питания 220В

2 - белый
3 - черный

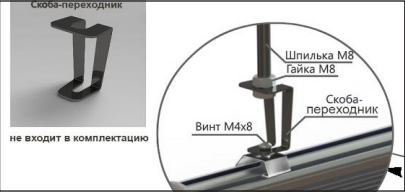
Монтаж при помощи поворотного кронштейна



Накладной способ монтажа при помощи скоб



Монтаж на шпильки М8



Тросовый способ подвеса

