

ПАСПОРТ

СВЕТИЛЬНИК СВЕТОДИОДНЫЙ СТАЦИОНАРНЫЙ

Наименование по сертификату	Наименование
FG 50 20W IP65 FG 50 30W IP65 FG 50 32W IP65 FG 50 35W IP65 FG 50 40W IP65 FG 50 42W IP65 FG 50 45W IP65 FG 50 46W IP65 FG 50 53W IP65	FG 50 55W IP65 FG 50 57W IP65 FG 50 70W IP65 FG 50 75W IP65 FG 50 76W IP65 FG 50 100W IP65 FG 50 110W IP65 FG 50 112W IP65
FG 50	



Назначение и общие сведения

Светильник стационарный на полупроводниковых источниках света (светодиодах) предназначен для общего освещения административно-общественных и производственных помещений. Источник света, содержащийся в светильнике, может быть заменен только производителем или его сервисным агентом. Светильник соответствует требованиям ТР ТС 004/2011 «О безопасности низковольтного оборудования», ТР ТС 020/2011 «Электромагнитная совместимость технических средств» - ЕАЭС RU С-RU.0010.В.00194/24, ТР ЕАЭС 037/2016 «Об ограничении применения опасных веществ в изделиях электротехники и радиоэлектроники» - ЕАЭС N RU Д-RU.PA10.В.52162/24. Электрическая прочность изоляции испытана высоковольтным напряжением согласно ГОСТ Р МЭК 60598-1.

Указания по технике безопасности

Запрещается обслуживание светильника под напряжением. Запрещается эксплуатация светильника без защитного заземления. Рабочее положение светильника должно быть таким, чтобы расстояние от источника света до глаз было не менее 0,5 м. Запрещается эксплуатация светильника с поврежденным рассеивателем. Запрещается самостоятельно производить разборку, ремонт или модификацию светильника. В случае возникновения неисправности необходимо немедленно отключить светильник от сети питания. Запрещается накрывать светильник теплоизолирующим материалом.

Правила эксплуатации и установка

Эксплуатация светильника должна производиться в соответствии с «Правилами технической эксплуатации электроустановок потребителей». Установку, замену компонентов и чистку светильника производить только при отключенном питании. Очистку рассеивателя светильника производить мягкой тканью, смоченной в мыльном растворе, по мере его загрязнения. Светильник является обслуживаемым прибором. При установке светильника необходимо предусмотреть возможность свободного доступа для его обслуживания или ремонта. Завод-производитель не несет ответственности и не компенсирует затраты, связанные со строительными работами и наймом специальной техники, при отсутствии свободного доступа к светильнику для его обслуживания или ремонта.

Утилизация

Светильники на полупроводниковых источниках света (светодиодах) относятся к малоопасным твердым бытовым отходам и утилизируются в соответствии с ГОСТ Р 55102-2012.

Хранение и транспортировка

Светильники должны храниться в закрытых, сухих и проветриваемых помещениях, при температуре от -40 до +50 °С и относительной влажности не более 80%. Не допускать воздействия влаги. Транспортировать в упаковке производителя любым видом транспорта при условии защиты от механических повреждений и непосредственного воздействия атмосферных осадков.

Условия гарантии

Завод-изготовитель обязуется в течение гарантийного срока безвозмездно отремонтировать или заменить светильник, вышедший из строя не по вине покупателя в условиях нормальной эксплуатации. Гарантийный срок - 60 месяцев с даты поставки светильника. Гарантийный срок эксплуатации аварийного блока составляет 12 месяцев с даты поставки или покупки. Гарантийные обязательства не признаются в отношении изменения оттенков окрашенных поверхностей и пластиковых частей в процессе эксплуатации. В течение гарантийного срока световой поток сохраняется на уровне не ниже 90% от заявляемого номинального светового потока, значение коррелированной цветовой температуры - в соответствии с ГОСТ 34819-21. Гарантия сохраняется в течение указанного срока при условии, что сборка, монтаж и эксплуатация светильников производится специально обученным техническим персоналом в соответствии с паспортом на изделие. Срок службы светильников в нормальных климатических условиях при соблюдении правил монтажа и эксплуатации составляет 12 лет (105 000 часов). Световой поток в течение срока службы сохраняется на уровне не ниже 70% от заявляемого номинального светового потока.

Производитель оставляет за собой право вносить в конструкцию и комплектацию изделия изменения, не ухудшающие технические характеристики изделия, в любое время без предварительного уведомления. Производитель не несет ответственности за возможные опечатки и ошибки, возникшие при печати.

В случае выхода светильника из строя в течение гарантийного срока свяжитесь с заводом-изготовителем по электронной почте: gn@faros.ru.

Гарантийные обязательства выполняются только при условии соблюдения правил установки и эксплуатации изделия.

Гарантийные обязательства не выполняются производителем при:

- наличии механических, термических повреждений оборудования или его частей;
- наличии следов самостоятельного вскрытия прибора и/или нарушении защитной маркировки;
- поломках, вызванных неправильным подключением светильника;
- перенапряжением в электросети более чем указано в Таблице "Технические характеристики";
- стихийными бедствиями.

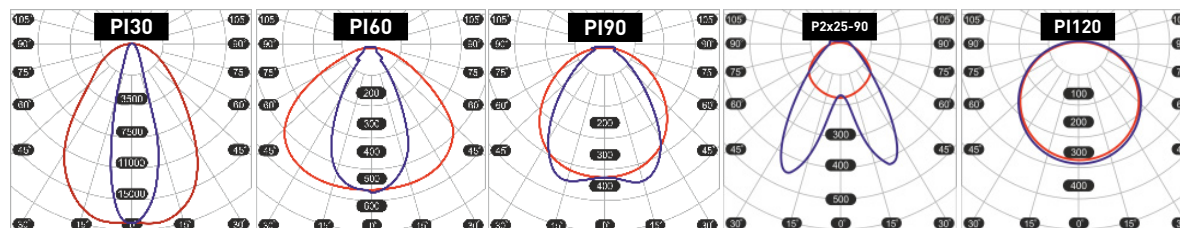
При обнаружении вышеописанных нарушений ремонт производится на платной основе по действующим на момент обращения к производителю расценкам.

Расшифровка маркировки светильника

Серия	Цветовая температура, Кельвин	Мощность светильника, Ватт	Тип рассеивателя	Аварийный источник питания	Угол раскрытия оптики	Управление освещением
FG 50	5000K1	75W1	OPAL1	EM1	PI90	PWM1

*в зависимости от исполнения; для светильников с блоком аварийного питания: батарея поддерживает работу светильника не менее 1 ч. при аварийном отключении питающего напряжения. Срок службы батареи составляет 500 циклов заряда-разряда.

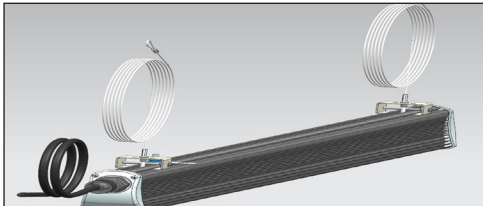
Диаграмма силы света



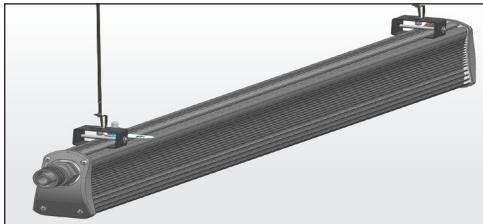
Технические характеристики	FG 50/ DALI/ PWM
Масса нетто, кг. ±5%	1,8 / 2/ 3/ 3,8
Предельный диапазон входных напряжений, В2	176-264
Частота, не менее, Гц	50
Коэффициент мощности	>0,95
Индекс цветопередачи, CRI	>80
Класс светораспределения по ГОСТ 34819-21	П
Тип кривой силы света по ГОСТ 34819-21	К,Г
Пульсация светового потока, %	<1
Класс энергоэффективности по ЕU 874-2012	А++
Срок службы светильников, не менее, часов	105 000
Группа условий эксплуатации в части взаимодействия механических факторов по ГОСТ 17516.1-90	М3
Степень защиты светильника от воздействия окружающей среды по ГОСТ 14254-2015 (IEC60529:2013)	IP65
Степень защиты обеспечиваемая оболочкой от наружного механического удара по ГОСТ IEC 62262-2015	IK08
Класс защиты от поражения электрическим током	I
Диапазон рабочих температур, С°/ с ЕМ	от -20 до +40/ от 0 до +40
Климатическое исполнение	УХЛ3.1
Материал рассеивателя	Поликарбонат
Материал корпуса	Алюминий
Цвет корпуса	Серый
Текстура покрытия корпуса	Матовый

2Питающая сеть должна быть защищена от коммутационных и грозовых импульсных помех. Качество электроэнергии должно соответствовать ГОСТ 32144.

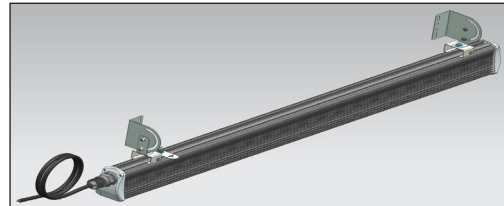
Тросовый способ подвеса



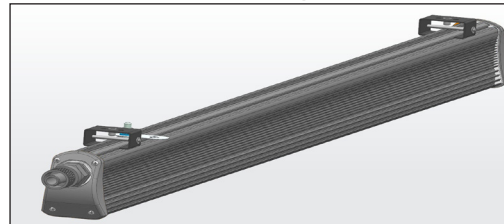
Монтаж на шпильки М8



Монтаж при помощи поворотного кронштейна



Накладной способ монтажа при помощи скоб



! Интервал между выключением и включением светильника составляет не менее 10 секунд.

Таблица светотехнических характеристик*

Наименование	Тип рассеивателя	Угол раскрытия оптики	Мощность, Вт	Цветовая температура	Световой поток, лм	Световая эффективность лм/Вт
FG 50	CRYSTAL	PI2-25X90	20	5000K	1909	96
					2070	104
					2165	109
					2073	104
		1975	99			
		PI2-25X90	30		3373	113
					3697	123
					3768	126
					3710	124
		3582	120			
		PI2-25X90	40		4279	107
					4707	118
					4798	120
					4735	119
		4575	115			
		PI2-25X90	45		5087	114
					5270	117
					5787	128
					5434	121
		5374	120			
		PI2-25X90	55		5941	109
					6628	120
					6843	124
					6320	114
6358	115					
PI2-25X90	75	8901	119			
		9450	126			
		9793	130			
		9445	126			
9175	124					
PI2-25X90	100	11201	112			
		11863	119			
		12404	124			
		11861	119			
11564	116					
FG 50 PWM		PI30	75		8588	114
FG 50 DALI		PI30	112		15340	136
		PI60			16005	142

Схема электрическая

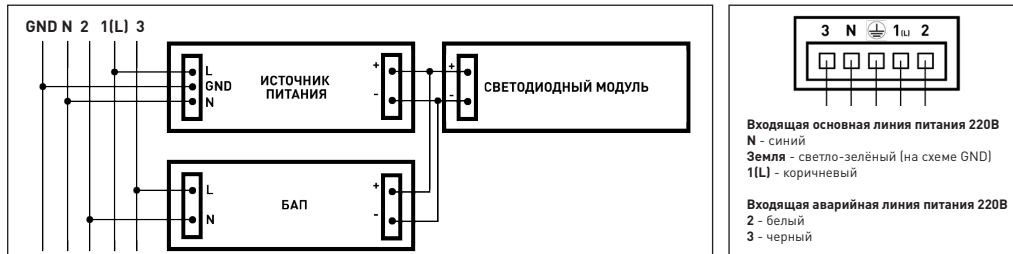
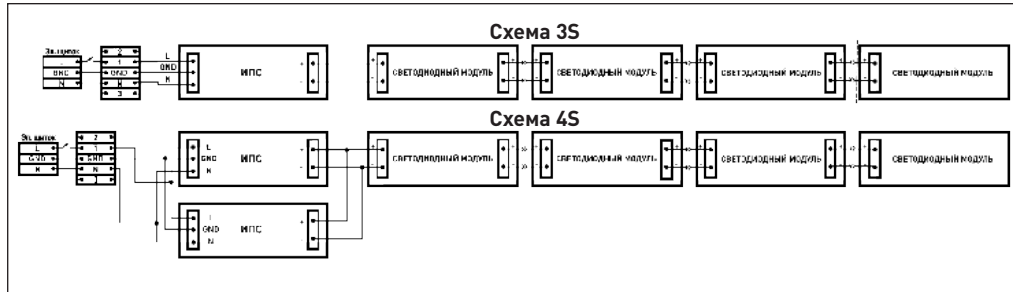
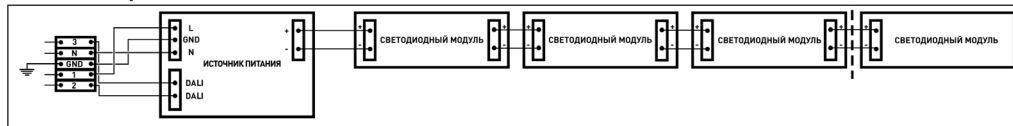


Схема электрическая DALI



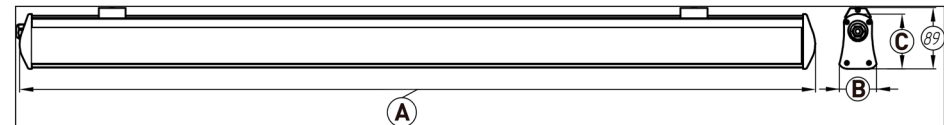
Комплектация: светильник в сборе - 1 шт., паспорт - 1 экз., упаковка - 1 шт.

Дополнительная комплектация: тросовый подвес M4 микролифт (1.5м) - 2 шт., скоба переходник FF 90 (под шпильку) - 2шт., кронштейн поворотный FF 50 BRACKET - 2шт.

Наименование	Тип рассеивателя	Угол раскрытия оптики	Мощность, Вт	Цветовая температура	Световой поток, лм	Световая эффективность лм/Вт
FG 50 DALI	CRYSTAL	PI2-25X90	46	5000K	5652	122
		PI30			6049	131
		PI60			6341	137
		PI90			6048	131
FG 50 K-V	CRYSTAL		55	5000K	5997	130
			70		6716	122
			100		8132	116
					10871	109

*светотехнические характеристики могут отличаться в пределах погрешности ± 10%.

Габаритные размеры светильника



W	A	B	C
20	345	55	80
30 - 35	945		
40 - 57	1245		
70 - 112	1545		