




# ПАСПОРТ

## СВЕТОДИОДНЫЙ СВЕТИЛЬНИК И УГЛОВЫЕ СОЕДИНЕНИЯ

<p>Наименование</p>		
<p>FL 60 DESIGN 10W</p>		
		

### Назначение и общие сведения

Светильник стационарный на полупроводниковых источниках света (светодиодах) предназначен для общего освещения административно-общественных и производственных помещений. Источник света, содержащийся в светильнике, может быть заменен только производителем или его сервисным агентом. Светильник соответствует требованиям ТР ТС 004/2011 «О безопасности низковольтного оборудования», ТР ТС 020/2011 «Электромагнитная совместимость технических средств», ТР ЕАЭС 037/2016 «Об ограничении применения опасных веществ в изделиях электротехники и радиоэлектроники». Электрическая прочность изоляции испытана высоковольтным напряжением согласно ГОСТ Р МЭК 60598-1. Соединения угловые не являются самостоятельными осветительными приборами, могут использоваться только при подключении к светильникам FL 60.

**Внимание: соединения должны быть подключены к обоим концам светильника FL 60.**

### Указания по технике безопасности

Запрещается обслуживание светильника под напряжением. Запрещается эксплуатация светильника без защитного заземления. Рабочее положение светильника должно быть таким, чтобы расстояние от источника света до глаз было не менее 0,5 м. Запрещается эксплуатация светильника с поврежденным рассеивателем. Запрещается самостоятельно производить разборку, ремонт или модификацию светильника. В случае возникновения неисправности необходимо немедленно отключить светильник от сети питания. Запрещается накрывать светильник теплоизолирующим материалом.

### Правила эксплуатации и установка

Эксплуатация светильника должна производиться в соответствии с «Правилами технической эксплуатации электроустановок потребителей». Установку, замену компонентов и чистку светильника производить только при отключенном питании. Очистку рассеивателя светильника производить мягкой тканью, смоченной в мыльном растворе, по мере его загрязнения. Светильник является обслуживаемым прибором. При установке светильника необходимо предусмотреть возможность свободного доступа для его обслуживания или ремонта. Завод-производитель не несет ответственности и не компенсирует затраты, связанные со строительными-монтажными работами и наймом специальной техники, при отсутствии свободного доступа к светильнику для его обслуживания или ремонта.

### Утилизация

Светильники на полупроводниковых источниках света (светодиодах) относятся к малоопасным твердым бытовым отходам и утилизируются в соответствии с ГОСТ Р 55102-2012.

### Хранение и транспортировка

Светильники должны храниться в закрытых, сухих и проветриваемых помещениях, при температуре от -40 до +50 °С и относительной влажности не более 80%. Не допускать воздействия влаги. Транспортировать в упаковке производителя любым видом транспорта при условии защиты от механических повреждений и непосредственного воздействия атмосферных осадков.

### Условия гарантии

Завод-изготовитель обязуется в течение гарантийного срока безвозмездно отремонтировать или заменить светильник, вышедший из строя не по вине покупателя в условиях нормальной эксплуатации.

Гарантийный срок - 60 месяцев с даты поставки светильника. Гарантийный срок эксплуатации аварийного блока составляет 12 месяцев с даты поставки или покупки. Гарантийные обязательства не признаются в отношении изменения оттенков окрашенных поверхностей и пластиковых частей в процессе эксплуатации. В течение гарантийного срока световой поток сохраняется на уровне не ниже 90% от заявляемого номинального светового потока, значение коррелированной цветовой температуры - в соответствии с ГОСТ 34819-21. Гарантия сохраняется в течение указанного срока при условии, что сборка, монтаж и эксплуатация светильников производится специально обученным техническим персоналом в соответствии с паспортом на изделие. Срок службы светильников в нормальных климатических условиях при соблюдении правил монтажа и эксплуатации составляет 12 лет (105 000 часов). Световой поток в течение срока службы сохраняется на уровне не ниже 70% от заявляемого номинального светового потока. Производитель оставляет за собой право вносить в конструкцию и комплектацию изделия изменения, не ухудшающие технические характеристики изделия, в любое время без предварительного уведомления. Производитель не несет ответственности за возможные опечатки и ошибки, возникшие при печати.

В случае выхода светильника из строя в течение гарантийного срока свяжитесь с заводом-изготовителем по телефону: 8 800 350 48 47, +7 927 812 18 12 - или по электронной почте: [rn@faros.ru](mailto:rn@faros.ru), [info@faros.ru](mailto:info@faros.ru).

Гарантийные обязательства выполняются только при условии соблюдения правил установки и эксплуатации изделия.

Гарантийные обязательства не выполняются производителем при:

- наличии механических, термических повреждений оборудования или его частей;
- наличии следов самостоятельного вскрытия прибора и/или нарушении защитной маркировки;
- поломках, вызванных неправильным подключением светильника;
- перенапряжением в электросети более чем указано в Таблице "Технические характеристики";
- стихийными бедствиями.

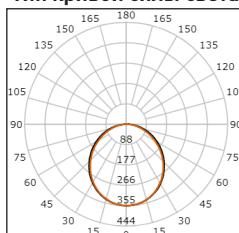
При обнаружении вышеописанных нарушений ремонт производится на платной основе по действующим на момент обращения к производителю расценкам.

### Расшифровка маркировки светильника

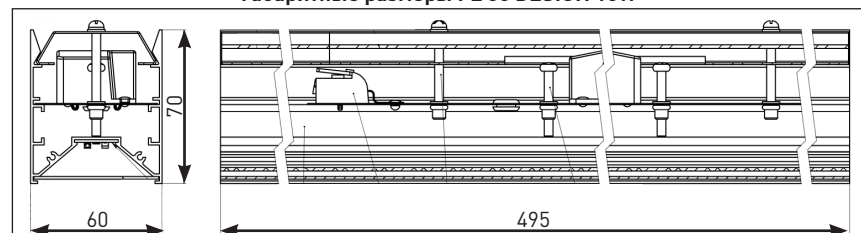
FL 60 DESIGN 10W	10W	4000K	ICE	EM1
Серия	Мощность светильника, Ватт	Цветовая температура, Кельвин	Тип рассеивателя	Аварийный источник питания

Для светильников с блоком аварийного питания: Батарея поддерживает работу светильника не менее 1 ч. при аварийном отключении питающего напряжения.  
Срок службы Батареи составляет 500 циклов заряда-разряда.

### Тип кривой силы света



### Габаритные размеры FL 60 DESIGN 10W



Технические характеристики	FL 60 DESIGN 10W
Масса нетто, кг.	2,5
Предельный диапазон входных напряжений, В <sup>1</sup>	176-264
Частота, Гц	50
Коэффициент мощности	>0,95
Класс светораспределения по ГОСТ 34819-21	П
Тип кривой света по ГОСТ 34819-21	Д
Индекс цветопередачи, CRI	>80
Пульсация светового потока, %	<1
Срок службы светодиодов, часов	105 000
Степень защиты светильника от воздействия окружающей среды по ГОСТ 14254-2015 (IEC 60529:2013)	IP20
Степень защиты обеспечиваемая оболочкой от наружного механического удара по ГОСТ IEC 62262-2015	IK08
Группы условий эксплуатации в части взаимодействия механических факторов по ГОСТ 17516.1-90	M3
Климатическое исполнение	УХЛ3.1
Диапазон рабочих температур, С° / [с EM]	от -20 до +40/ от 0 до +40
Материал рассеивателя	Полистирол
Материал корпуса	Алюминий
Цвет корпуса	RAL 9005
Текстура покрытия корпуса	Матовый
Класс защиты от поражения электрическим током	I

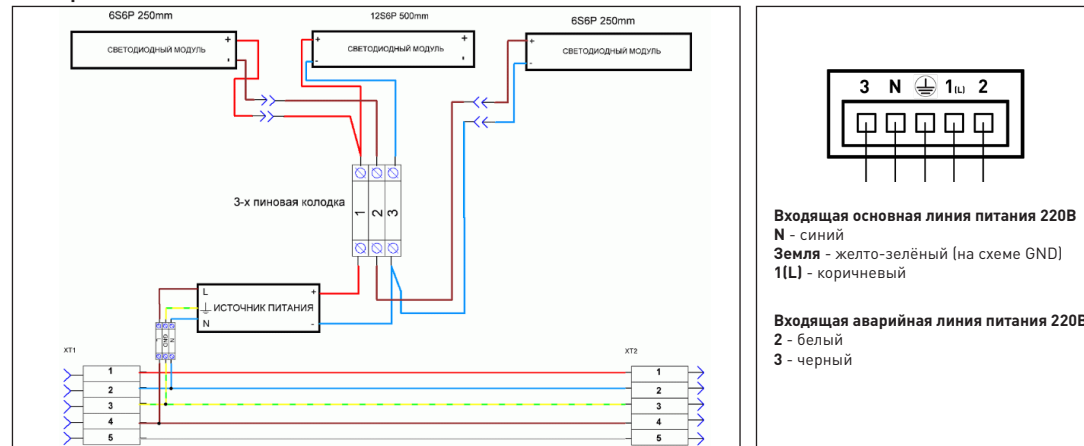
<sup>1</sup>Питающая сеть должна быть защищена от коммутационных и грозовых импульсных помех. Качество электроэнергии должно соответствовать ГОСТ 32144.

### Таблица светотехнических характеристик\*

Наименование	Тип рассеивателя	Цветовая температура	Мощность, Вт	Световой поток, лм**	Световая эффективность, лм/Вт
FL 60 DESIGN 10W	OPAL ICE	4000K	10	990	101

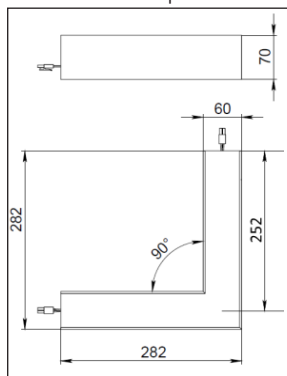
\*светотехнические характеристики могут отличаться в пределах погрешности ± 10%; \*\*характеристики в таблице указаны для рассеивателя OPAL, измерения предоставлены для светильника и 2х угловых соединений

### Электрические схемы

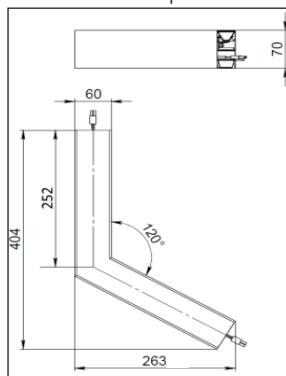


! Интервал между выключением и включением светильника составляет не менее 10 секунд.

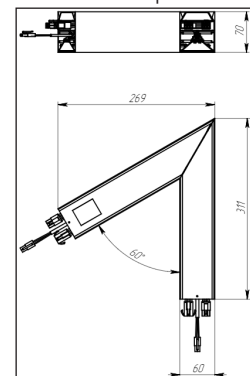
**FORM-L 90-** образное 90°



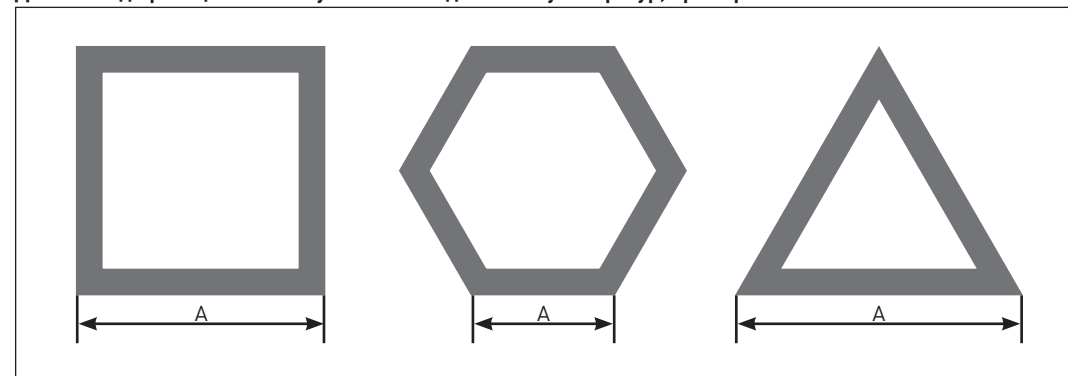
**FORM-L 120-** образное 120°



**FORM-L 60-** образное 60°



Данная модификация используется только для замкнутых фигур, пример:



На примере равносторонние фигуры, сторона A = 1000мм

### Комплектация:

светильник в сборе - 1 шт., паспорт - 1 экз., упаковка - 1 шт., тросовый подвес М4 микролифт (1,5м) - 2шт (для светильника и двух угловых соединений).