

Перв. примен.

Справ. №

Подпись и дата

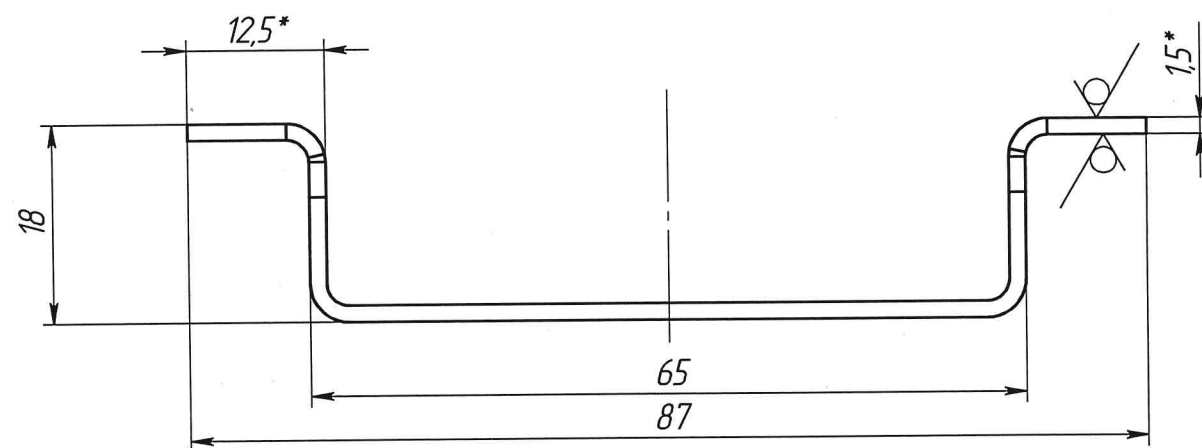
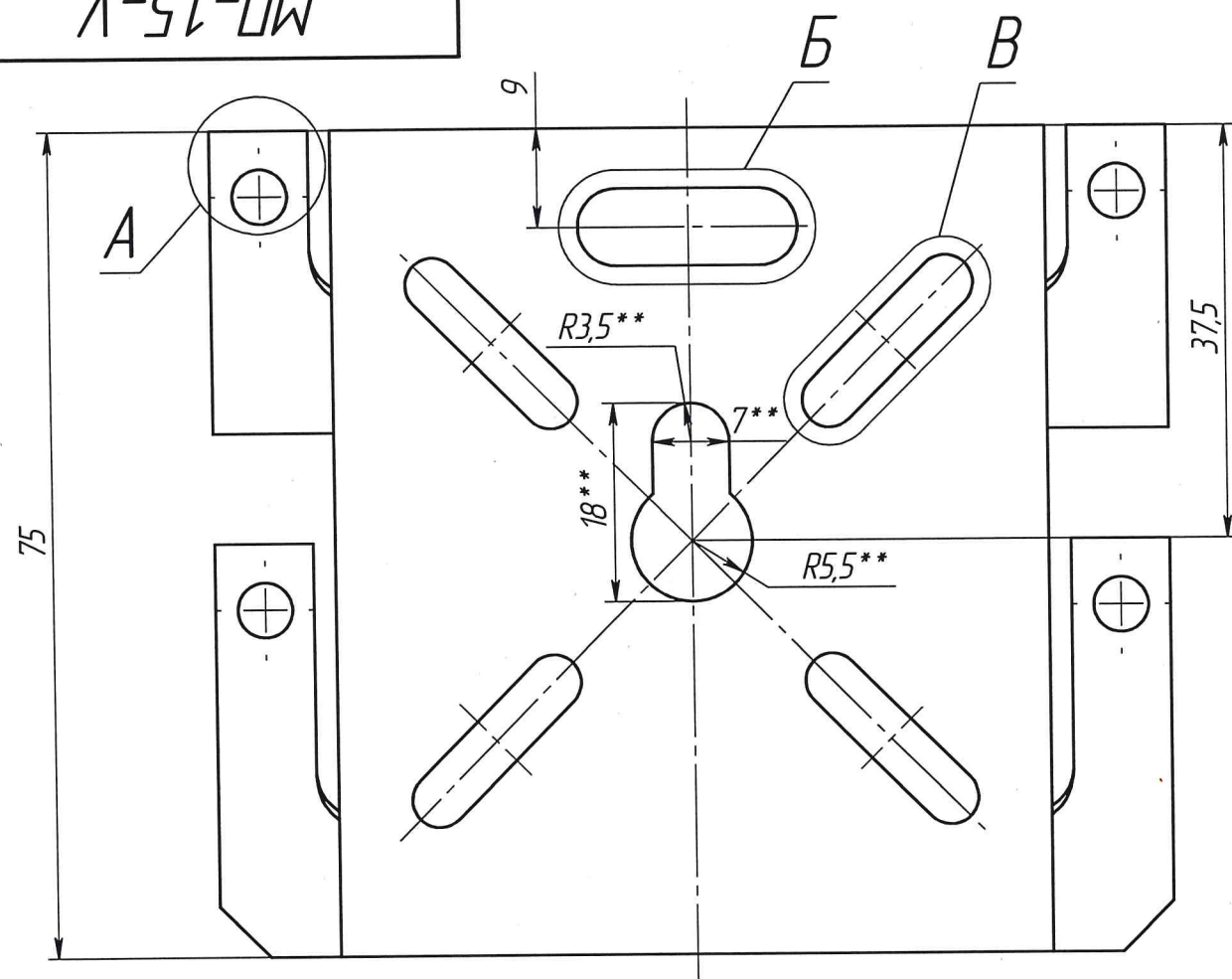
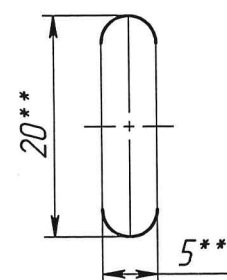
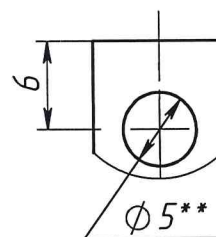
Инв. № дубл.

Взам. инв. №

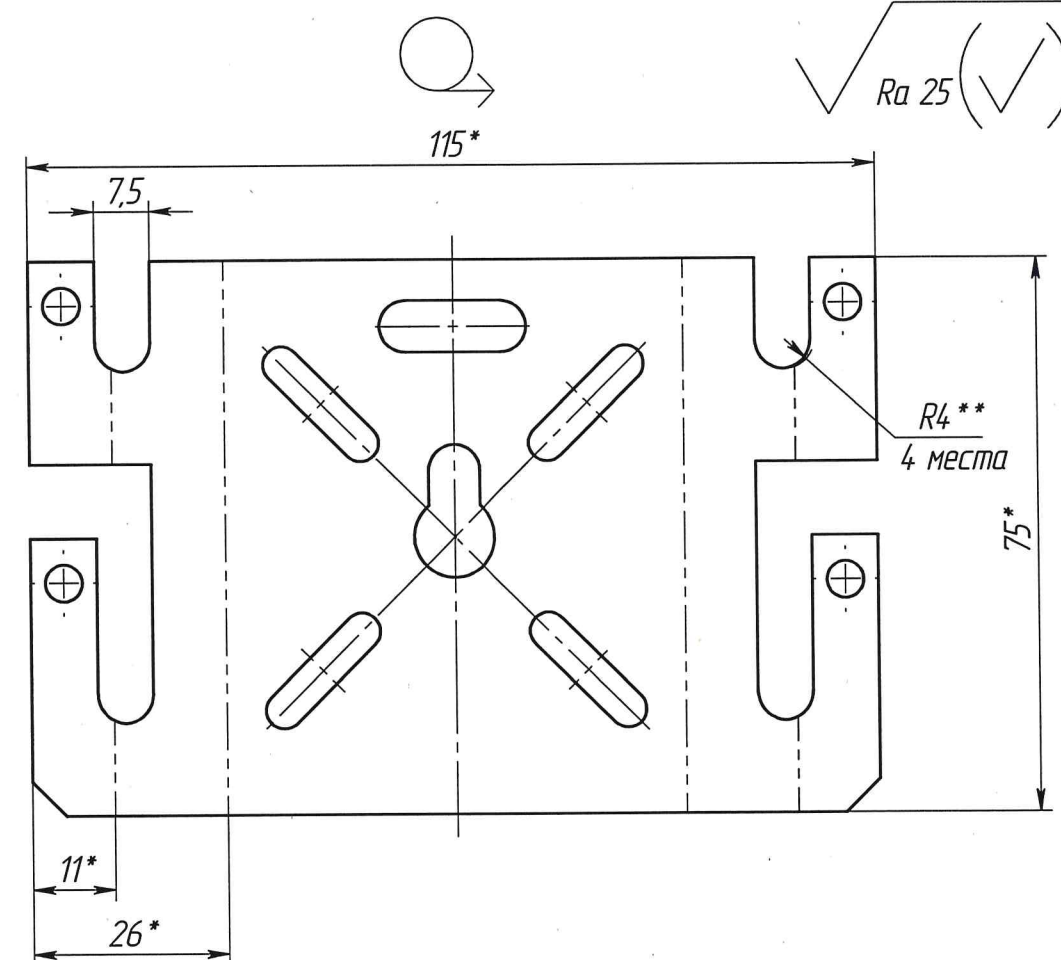
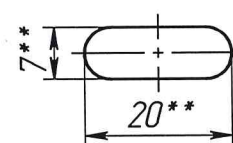
Подпись и дата

Инв. № подл.

А-51-11W

В (3 : 1)  
(4 места)А (2 : 1)  
(4 места)

Б (1 : 1)



- \*Размеры для справок.
- \*\*Допуски на размеры обеспечиваются инструментом.
- Общие допуски: JS16, js16, ±IT16/2
- Неуказанные радиусыгиба R2.
- Неуказанные фаски 4,6x45°.
- Заусенцы и острые кромки не допускаются.
- V - обозначение исполнения материала и покрытия, для "-СЦ" - см. основную надпись, для других исполнений - см. ТТ п. 8.
- Тип покрытия / материал:  
"ГЦ" - Материал: Прокат БТ-ПН-НО-1,5 ГОСТ 19904-90/08нс ГОСТ 16523-97.  
-Покрытие: Гор.Ц.55;  
"ГЦ85" - Материал: Прокат БТ-ПН-НО-1,5 ГОСТ 19904-90/СмЗсп ГОСТ 535-2005 (Si 0.18-0.27%)  
-Покрытие: Гор.Ц.85;  
"Н304" - материал AISI Н304 1,5 мм;  
"Н316" - материал AISI Н316 1,5 мм.
- Допускается замена материалов в соответствии с ТУ 25.11.23-001-63774458-2020.

Масса исполнений, кг

-СЦ	-ГЦ	-ГЦ85	-Н304;-Н316
0,083	0,089	0,092	0,084

МП-1,5-V

Изм.	Лист	№ докум.	Подп.	Дата	Лит.	Масса	Масштаб
1	1	11.111	РД	06.04.23			
Разраб.	Будур		04.03.23	23.03.2023	Монтажная плата, толщ. 1,5 мм		
Проб.	Куринова		04.03.23	04.03.23	См. табл.		
Т.контр.	Леженников		05.05.23	05.05.23	1:1		
Н.контр.					Лист 1		
Утв.	Асеев			25.05.23	Прокат ОЦ-01-15-0-Ц140-ПС-ГОСТ 14918-2020		

OSTEC  
ООО "Технопром"

Копировал

Формат А3